



m a i s o n g u e r e o

Sénégal



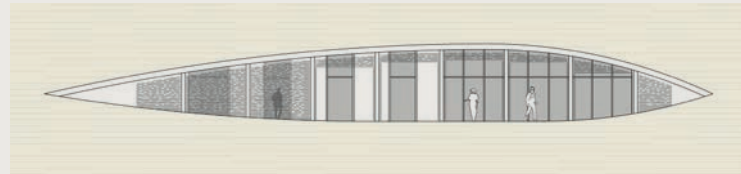
[www.maison-guereo.com](http://www.maison-guereo.com)



## À propos

La maison est semi-enterrée dans une colline du village de Guéréo, sur la côte du Sénégal. Surplombant la réserve naturelle et la baie de la Somone, elle présente une architecture puriste, fonctionnelle et design. Tout y est réduit à l'essentiel.

C'est un endroit rêvé pour méditer, créer, se ressourcer, prendre son temps.



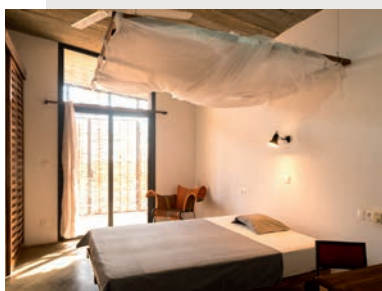
## Notre histoire

Nous étions assis sur la colline de Guéréo, nos regards plongés dans le rouge de la terre et le bleu infini de l'Océan Atlantique, loin du bruit de la capitale dakaroise, bercés par le sifflement du vent. « C'est l'endroit parfait », pensions-nous. La seule chose qui manquait était un refuge pour la nuit. N'ayant pas voulu déformer le paysage avec une maison sur la colline, nous avons opté pour une cave.

Aujourd'hui, nous nous asseyons toujours sur la même colline, nos regards survolent le paysage infini peint de rouge sahélien et de bleu atlantique, bercés par le bruit du vent et ... quand la nuit arrive, nous nous retirons dans notre caverne, détendus et centrés sur l'essentiel.



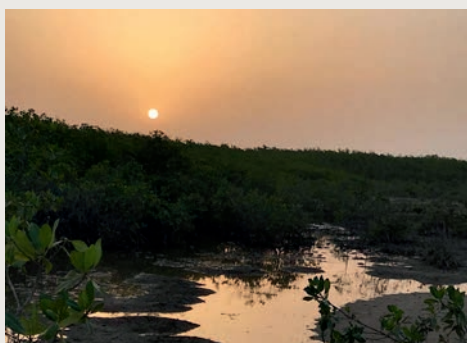
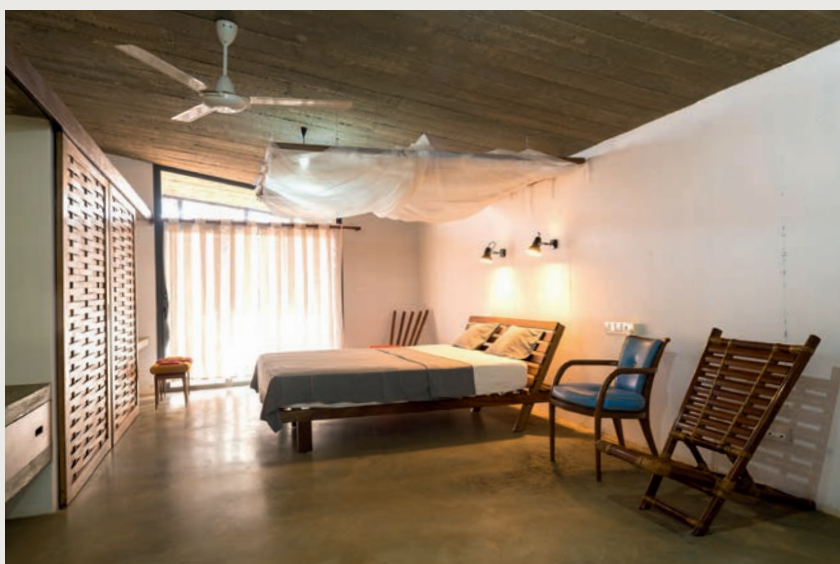
## Séjour



La maison offre un cadre idéal de détente pour les amoureux de la nature. Conçue par l'architecte allemand Otmar Veit et basée sur la relation entre espace et nature, la maison Guéréo allie simplicité et fonctionnalité.

La construction s'inspire de l'architecture africaine traditionnelle : la ventilation y est naturelle et les pièces sont baignées d'une douce luminosité apportée par les puits de lumière, tout en étant protégées de la chaleur grâce au toit végétalisé.





La maison n'a pas de télévision. Pour ses résidents, le spectacle est permanent : chaque chambre bénéficie d'une vue imprenable sur la lagune et les champs alentours.

Cet endroit est fait pour les amateurs de belle architecture, de calme, d'activités en plein air (kayak, surf, baignade, ballade à proximité de la mangrove) et se satisfaisant d'un confort simple mais agréable.





## Intérieur

Les pièces sont pourvues d'un mobilier de choix qui porte la signature d'artistes designers allemand, sénégalais et français. L'ensemble se marie au béton lissé des sols, et aux boiserie finement réalisées par un artisan dakarais.

## Services

Vous bénéficiez des services d'une équipe déjà opérationnelle : femme de ménage, jardinier et pisciniste. Un système de gardiennage professionnel est également mis en place. Pour maîtriser votre budget d'électricité, vous disposez d'un compteur électrique prépayé « Woyofal » et d'un système de backup avec des batteries en cas de coupure d'électricité. Un système de chauffe-eau et de pompe solaires pour la piscine est installé, afin de permettre de réduire les factures d'électricité et contribuer à la protection de l'environnement.

### **Composition**

La maison offre une superficie de 350 mètres carrés pouvant accueillir jusqu'à 8 personnes. Elle se compose :

- d'une cuisine équipée et d'un cellier
- de trois grandes chambres
- d'un grand espace salle de bain avec toilettes séparées
- d'une suite parentale avec salle de bain et toilettes
- d'un espace de deux salons ouverts sur la cuisine
- d'une buanderie
- de toilettes pour visiteurs
- d'un patio intérieur
- d'un espace de rangement
- d'une grande terrasse
- d'une piscine

### **Équipement**

La maison est équipée de :

- placards intégrés
- une cuisine avec un frigo, une gazinière 5 feux et four à broche, un four à micro-ondes, une batterie de casseroles et de la vaisselle
- la climatisation est prévue en cas de besoin
- les chambres disposent de lits doubles 1,60 x 2,00 m. et de matelas de qualité ainsi que de moustiquaires, la suite parentale dispose d'un lit double de 1,80 x 2,00 m.
- du linge de maison (draps, serviettes de bain, torchons)
- ainsi que des chaises d'extérieur et d'intérieur
- une machine à laver
- une fontaine à eau potable



## Localisation

A 1h00 de Dakar et à 20 min. du nouvel Aéroport.

A proximité (20 min. en voiture) des centres commerciaux de la Somone et de Saly.



« Nous apprécions une architecture à la fois impressionnante et réduite à l'essentiel. Ici, on se sent libre. »